



**Municipalité
de
Chute-Saint-Philippe**

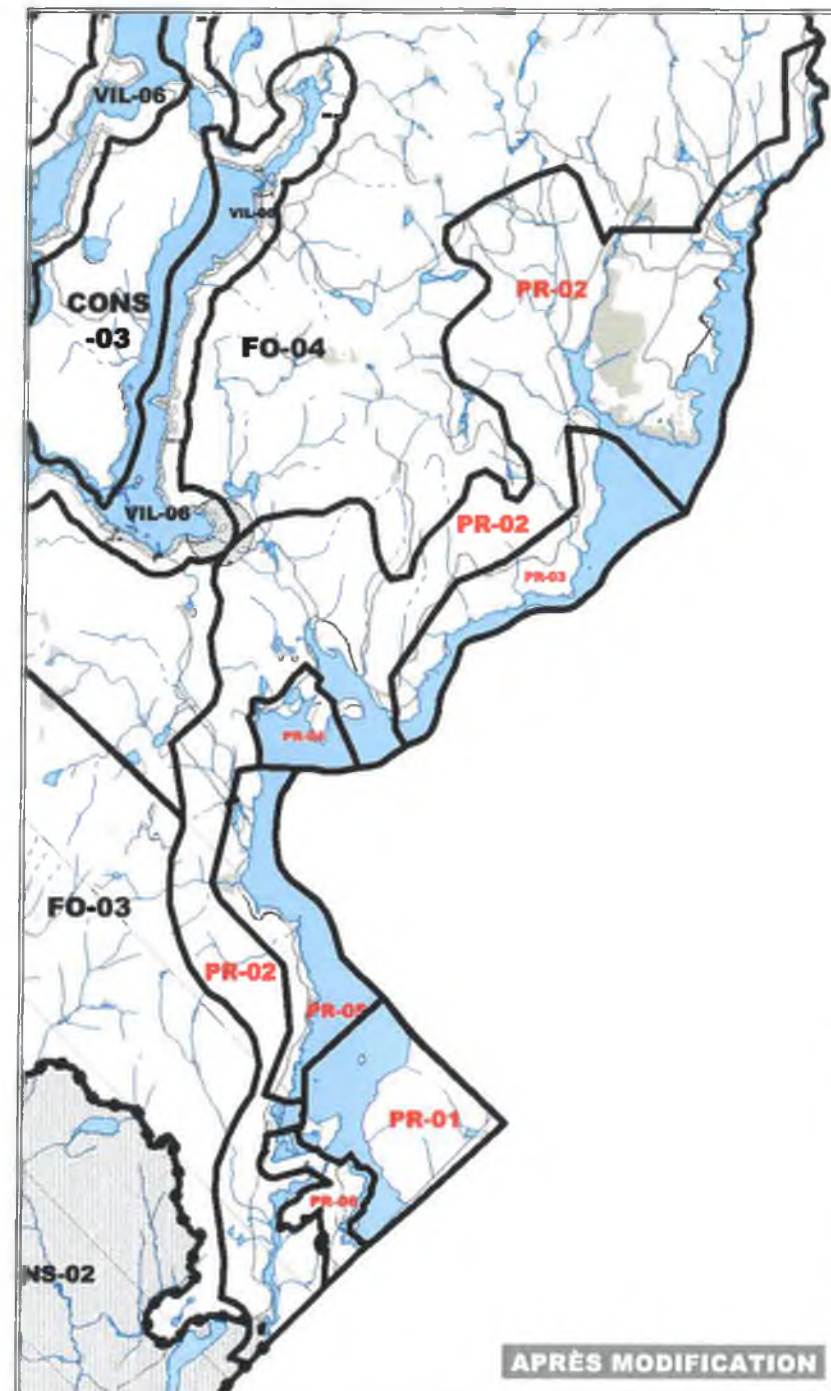
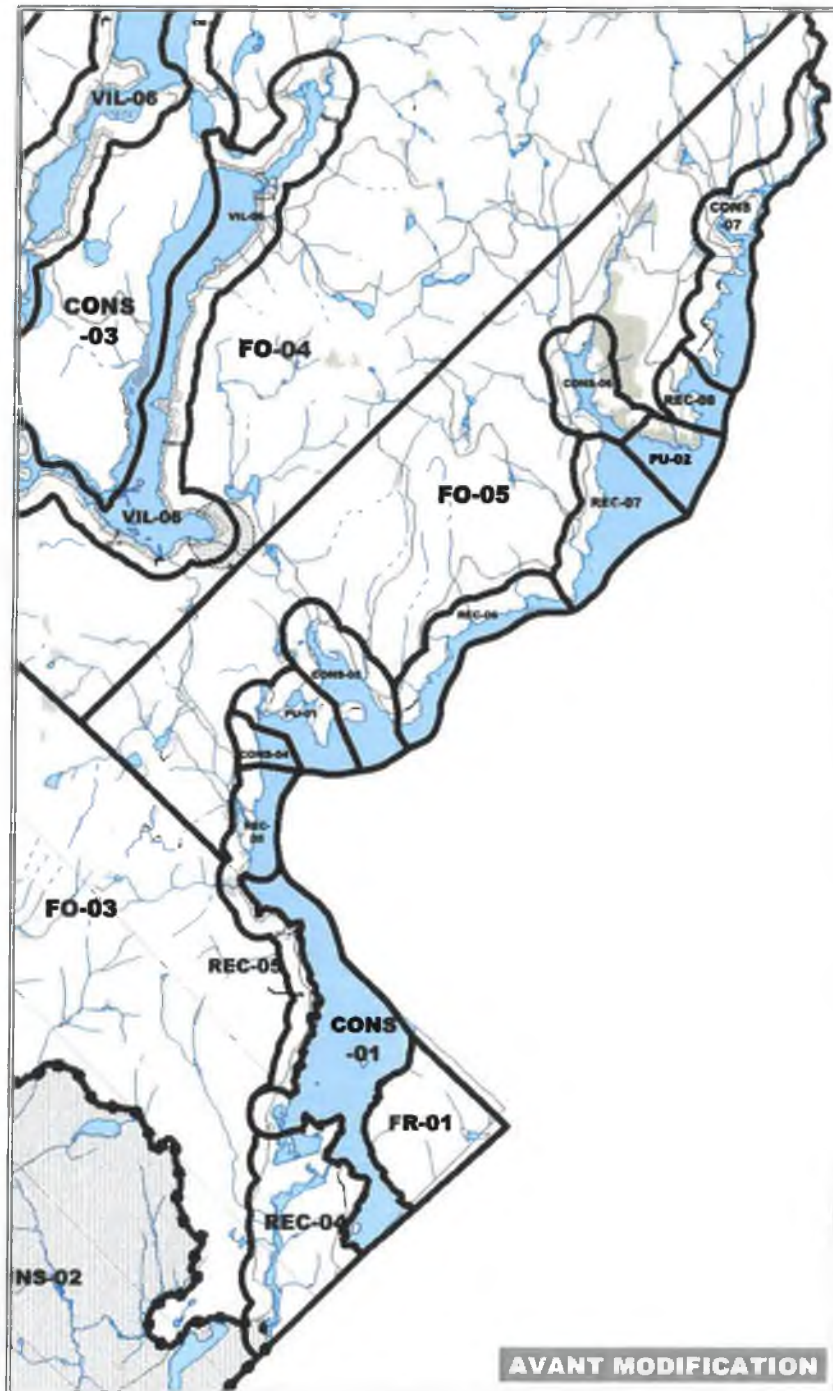
**PROJET DE RÈGLEMENT # 279-2017 art 3.1a)
MODIFIANT LE RÈGLEMENT # 139
RELATIF AU ZONAGE**

ANNEXE "A"

**CRÉATION DES ZONES PR-01, PR-02,
PR-03, PR-04, PR-05 ET PR-06**



**SOURCE: ZONAGE MUNICIPAL, BDTQ,
ÉCHELLE: 1:75 000
JUN 2017**





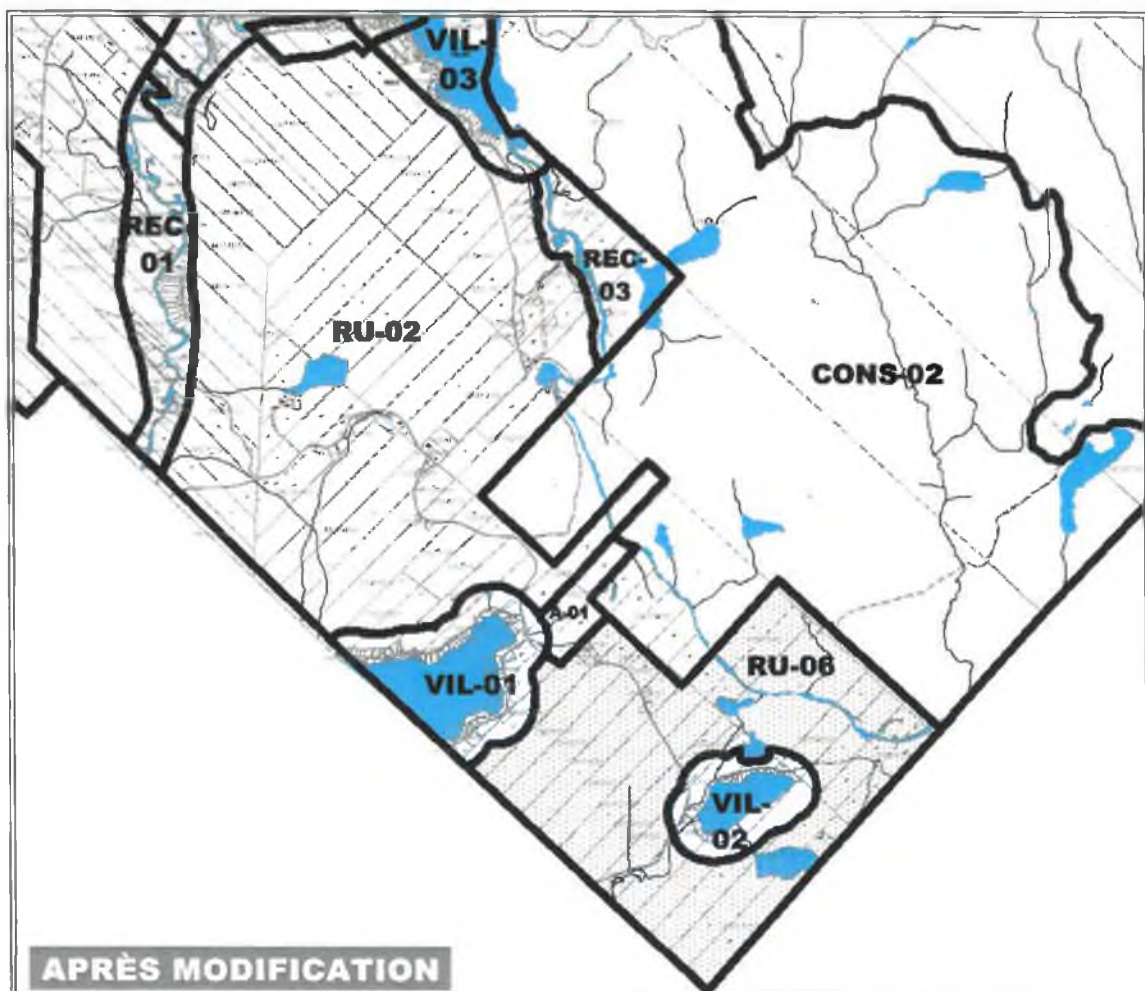
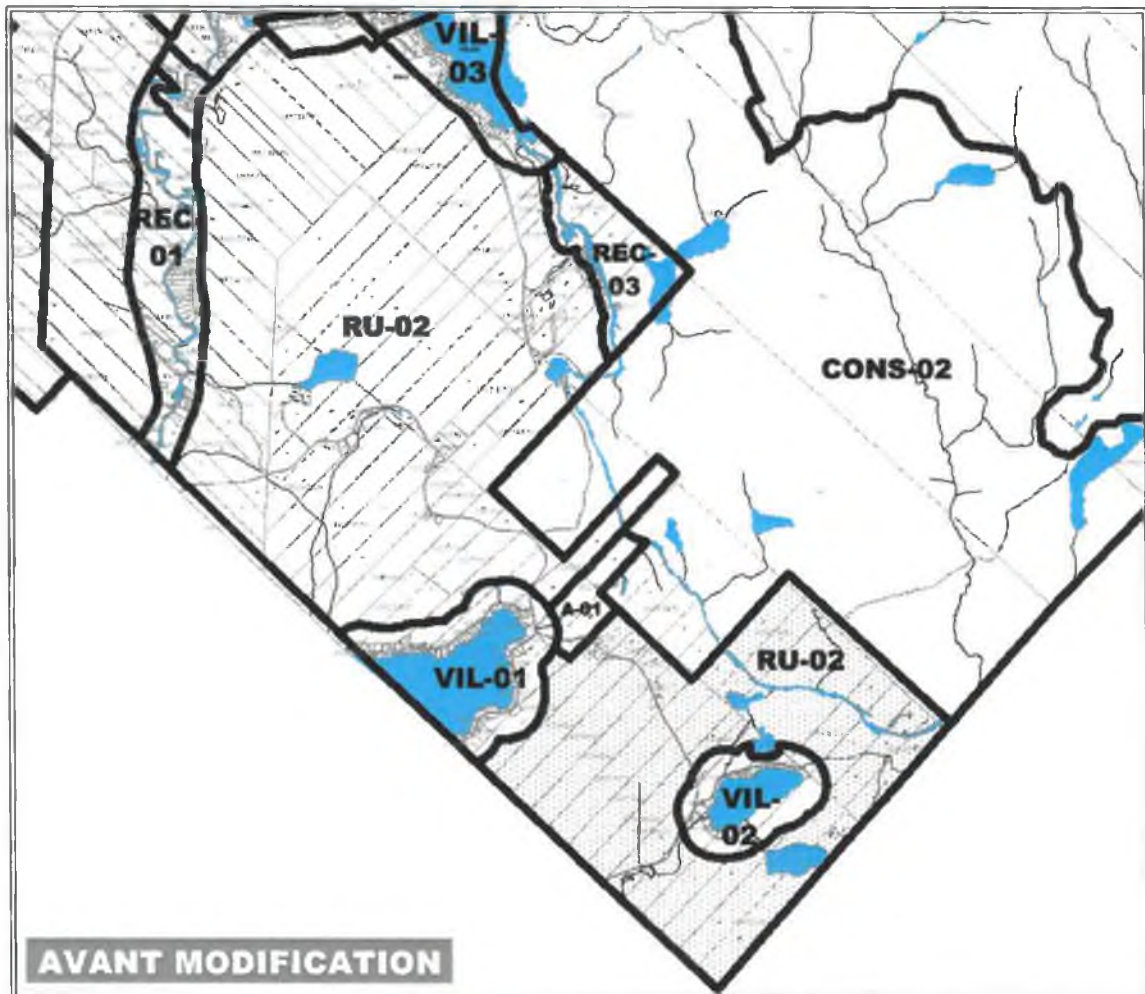
Municipalité de Chute-Saint-Philippe

**PROJET DE RÈGLEMENT # 279-2017 art 3.1b)
MODIFIANT LE RÈGLEMENT # 139 RELATIF AU ZONAGE**

ANNEXE "B"

CRÉATION DE LA ZONE RU-06 À MÊME LA ZONE RU-02

ÉCHELLE: 1:75 000
JUIN 2017



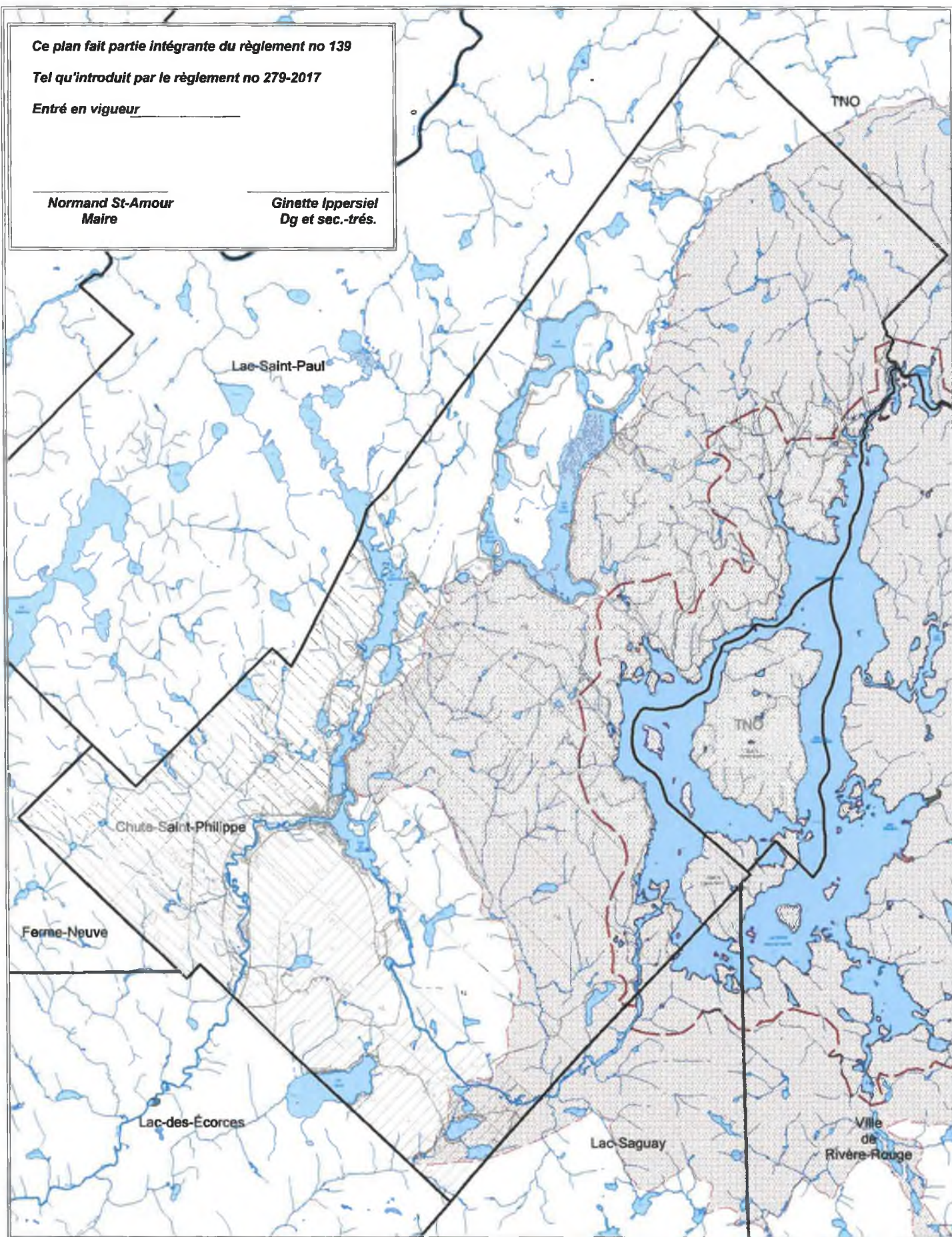
Ce plan fait partie intégrante du règlement no 139

Tel qu'introduit par le règlement no 279-2017

Entré en vigueur _____

Normand St-Amour
Maire

Ginette Ippersiel
Dg et sec.-trés.



MUNICIPALITÉ DE CHUTE-SAINT-PHILIPPE
SECTEUR ENVIRONNANT DU PARC RÉGIONAL DU RÉSERVOIR KIAMIKA
Règlement numéro 279-2017 relatif au zonage

ANNEXE 3

MRC D'ANTOINE-LABELLE
SERVICE DE L'AMÉNAGEMENT DU TERRITOIRE
Réalisation: Ginette Mann, tech. carto. et géomatique
Source: Base de données topographiques du Québec (BDTQ),
Ministère du Développement durable, Environnement et Parcs (MDDEP),
Rénovation cadastrale
© Gouvernement du Québec, tous droits réservés.
Échelle: 1:100 000
Juin 2017

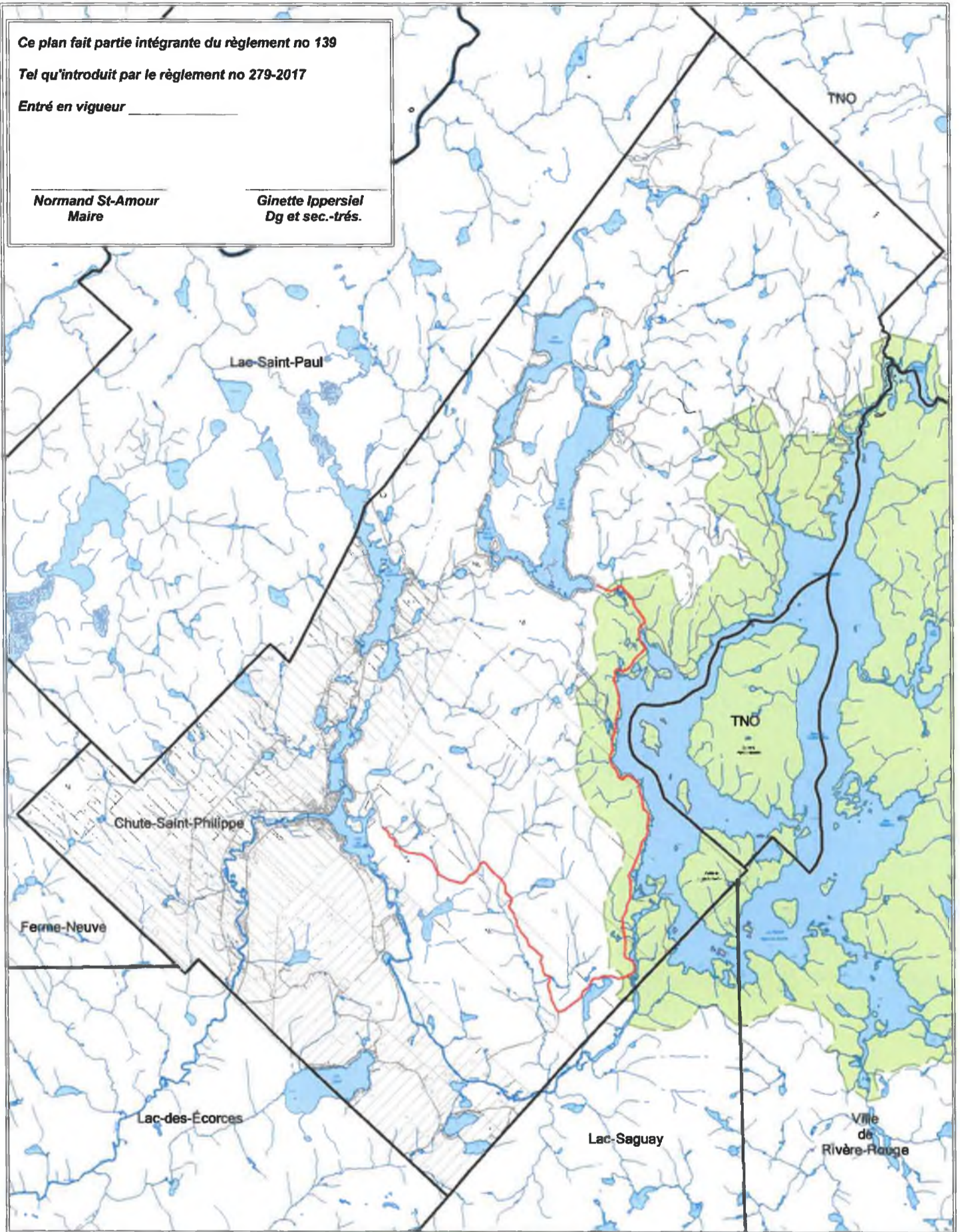
Ce plan fait partie intégrante du règlement no 139

Tel qu'introduit par le règlement no 279-2017

Entré en vigueur _____

Normand St-Amour
Maire

Ginette Ippersiel
Dg et sec.-trés.



MUNICIPALITÉ DE CHUTE-SAINT-PHILIPPE
PRINCIPAUX ACCES AU PARC RÉGIONAL DU RÉSERVOIR KIAMIKA

Règlement numéro 279-2017 relatif au zonage

ANNEXE 4

MRC D'ANTOINE-LABELLE
SERVICE DE L'AMÉNAGEMENT DU TERRITOIRE
Réalisation: Ginette Mann, tech. carto. et géomatique
Source: Base de données topographiques du Québec (BDTQ),
Ministère du Développement durable, Environnement et Parcs (MDDEP).
Rénovation cadastrale
© Gouvernement du Québec, tous droits réservés.
Échelle: 1:100 000
Juin 2017